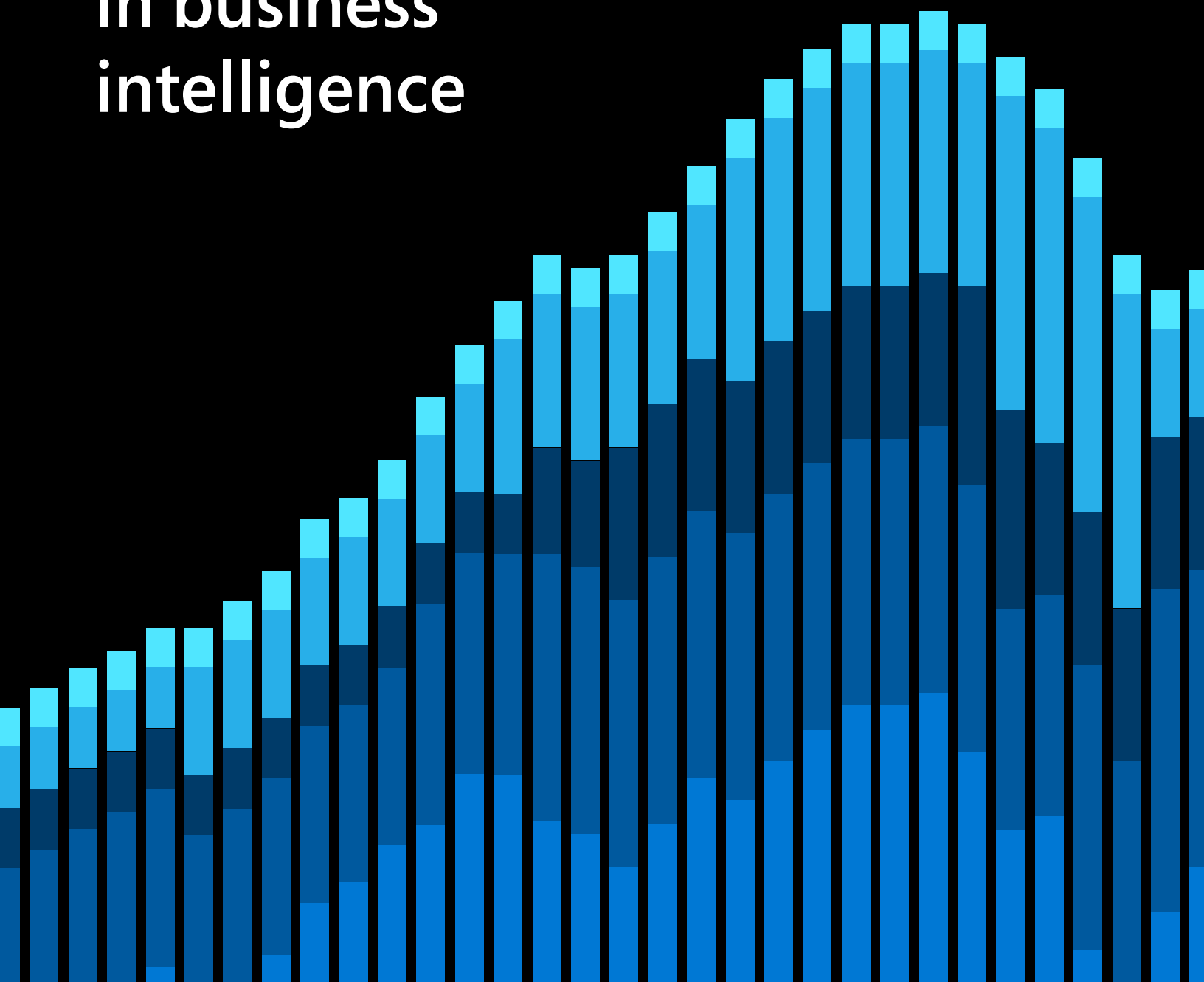
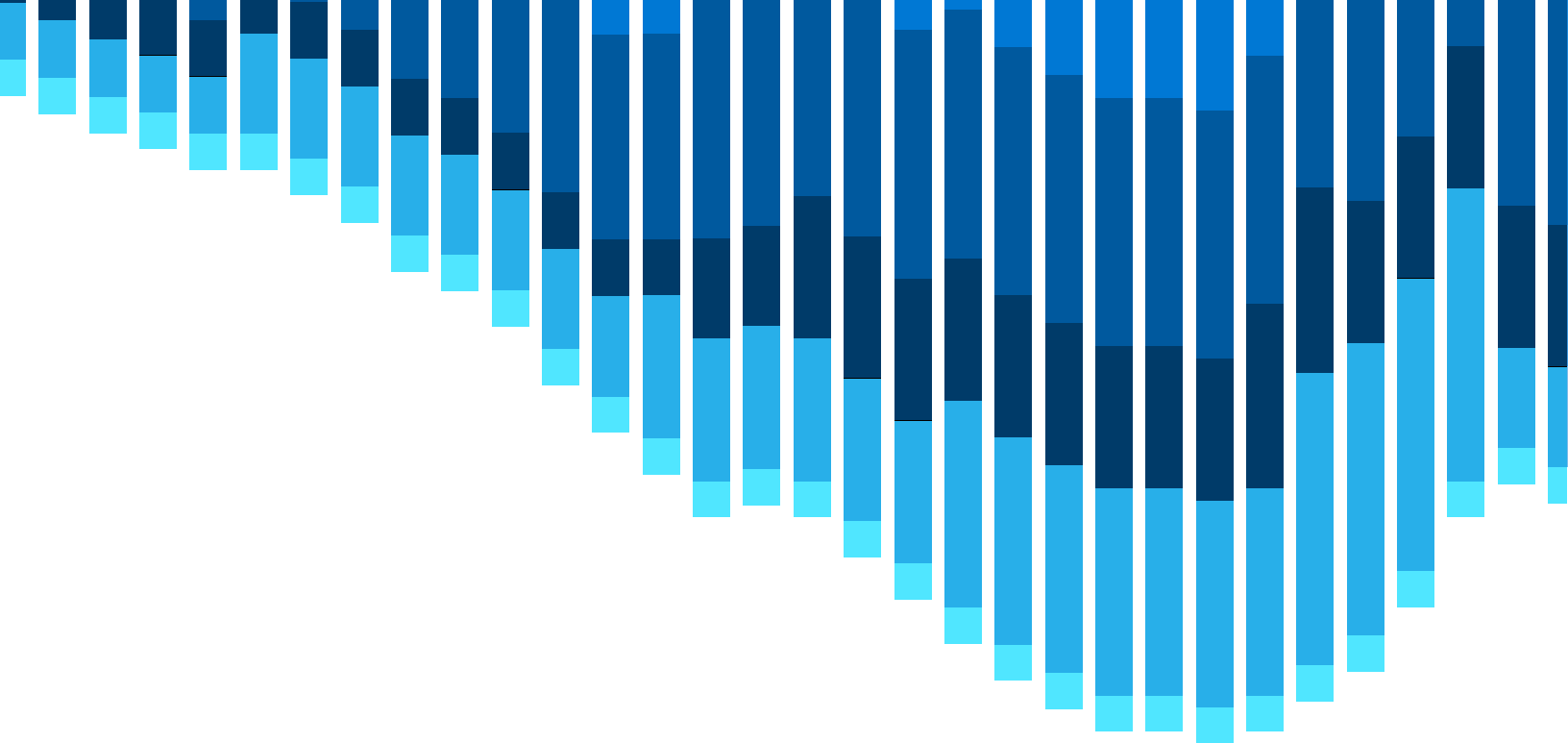


# Quattro modi per massimizzare gli investimenti in business intelligence





## 01 /

Ottenere di più dagli investimenti in dati

## 02 /

Promuovere l'innovazione aziendale con la migrazione dei dati

## 03 /

Unificare i dati in un'unica piattaforma

## 04 /

Offrire dati approfonditi a tutti

## 05 /

Connettere l'analisi e la redditività dei dati

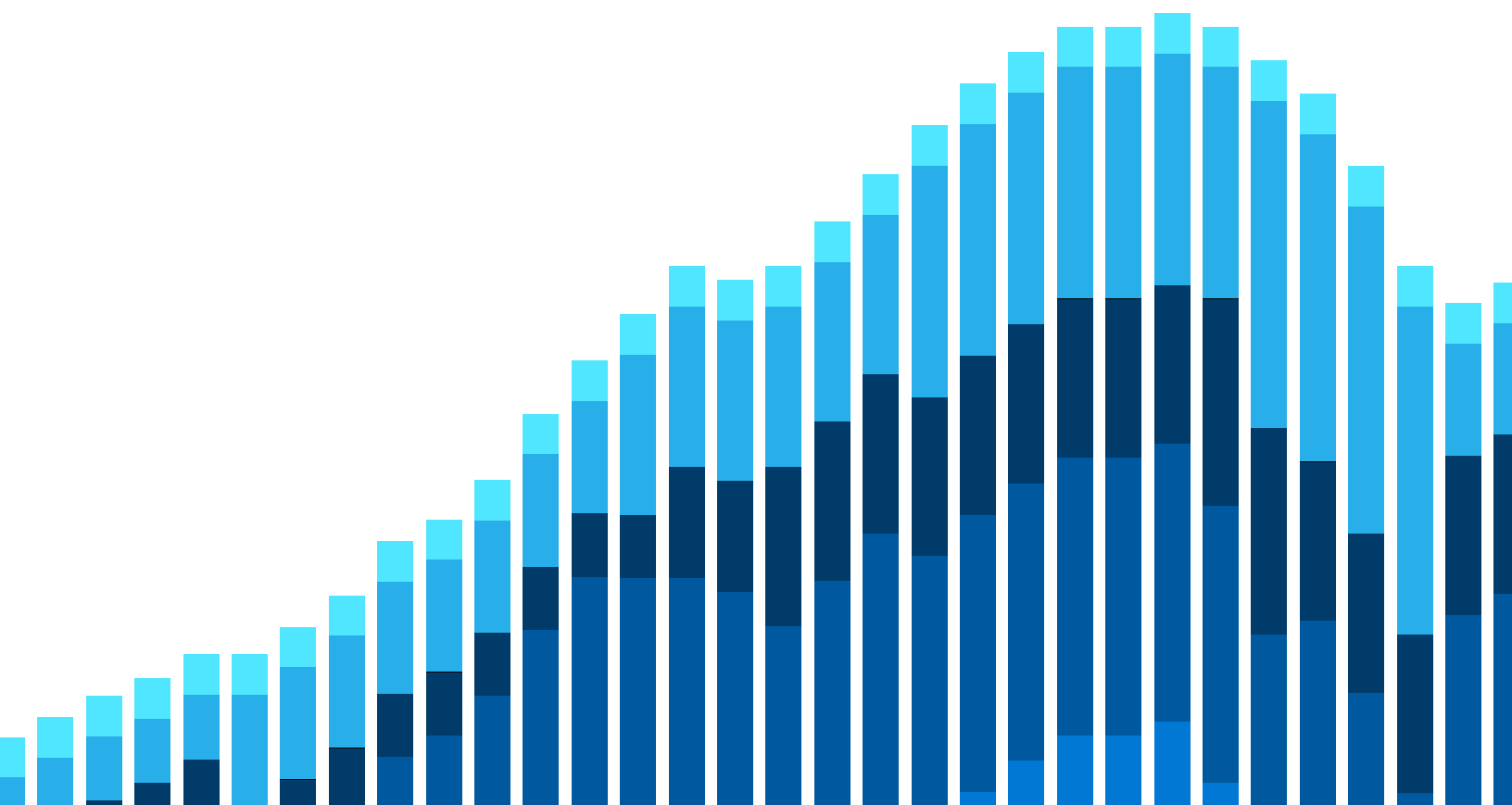
©2020 Microsoft Corporation. Tutti i diritti sono riservati. Questo documento viene fornito "così com'è". Le informazioni e le opinioni espresse in questo documento, inclusi gli URL e altri riferimenti a siti Web Internet, possono variare senza preavviso. Qualsiasi rischio correlato all'uso del documento è a carico dell'utente. Questo documento non garantisce alcun diritto legale sulla proprietà intellettuale di nessun prodotto Microsoft. Questo documento può essere copiato e usato esclusivamente per scopi interni e di riferimento.

# Ottenere di più dagli investimenti in dati

In un mondo basato sui dati, le aziende come la tua sono costantemente impegnate a massimizzare i propri investimenti in dati per ottenere il massimo impatto possibile sul business. Ciò può includere l'implementazione della sicurezza dei dati, l'unificazione dei silos di dati e la possibilità di eseguire analisi in tempo reale nell'intera azienda.

Nel valutare il futuro dei tuoi dati, scopri come altre aziende hanno risolto le problematiche relative all'analisi dei dati.

# Promuovere l'innovazione aziendale con la migrazione dei dati



**I dipendenti di Maersk  
dedicano il 90% del tempo  
in meno alle attività manuali**

per processi

**10 volte**

più veloci<sup>1</sup>



<sup>1</sup> Maersk Line - Digitalizzazione del commercio globale: Maersk Line utilizza i dati per promuovere una nuova era della spedizione. Microsoft. 31 gennaio 2020. <https://aka.ms/AA7z6sr>

Hai già investito nell'analisi dei dati.

L'innovazione delle funzionalità relative ai dati sposta l'attenzione sull'aggiornamento dei processi, delle persone e degli ambienti attuali. Hai anche più tempo per affrontare i problemi correlati ai dati a livello di settore, ad esempio normative internazionali, sicurezza dei dati e silos di dati.

Tutte le aziende, indipendentemente dalle dimensioni, investono nella conservazione e nell'analisi dei dati. Forse le tue sfide sono simili a quelle di Maersk Line, la più grande compagnia di spedizione al mondo che si occupa del trasporto di container e che adotta nuove strategie basate su intelligenza artificiale e analisi per aumentare il proprio vantaggio competitivo. Oppure stai iniziando dai dati disponibili in Tableau o Power BI e desideri ottenere maggiore valore dai dati aziendali.

Come iniziare a modernizzare e spostare gli investimenti nel cloud? Per Maersk Line, la prima considerazione è stata quella di assicurarsi che potesse ottenere dati tempestivi e di alta qualità da diverse fonti, tra cui sistemi aziendali legacy e navi in mare, consentendo agli utenti di accedere ai dati e gestirli e ottenere informazioni dettagliate proprie. Inoltre la compagnia di navigazione aveva bisogno di un modo per eseguire la migrazione dei dati da quasi 100 origini dati locali in un'unica piattaforma dati con applicazioni aziendali basate su tale piattaforma.

Maersk Line ha deciso di modernizzare i sistemi, creando un data lake in Azure che funge da destinazione finale per tutti i dati aziendali. Poiché Azure si integra perfettamente con altre piattaforme, Maersk Line è riuscita a utilizzare Informatica per supportare la migrazione dai sistemi locali al data lake in Azure.

#### Vantaggi principali<sup>2</sup>

- **60%** di incidenti di sicurezza in meno previsti nel public cloud fino al 2020
- **1/3** di errori di sicurezza in meno previsti entro il 2018

<sup>2</sup> Leadership della strategia cloud. David Mitchell Smith, VP e Gartner Fellow. Gartner. 2017.  
[https://www.gartner.com/imagesrv/books/cloud/cloud\\_strategy\\_leadership.pdf](https://www.gartner.com/imagesrv/books/cloud/cloud_strategy_leadership.pdf)



## Abbiamo scelto Azure perché si integra bene con molte altre piattaforme come Informatica.

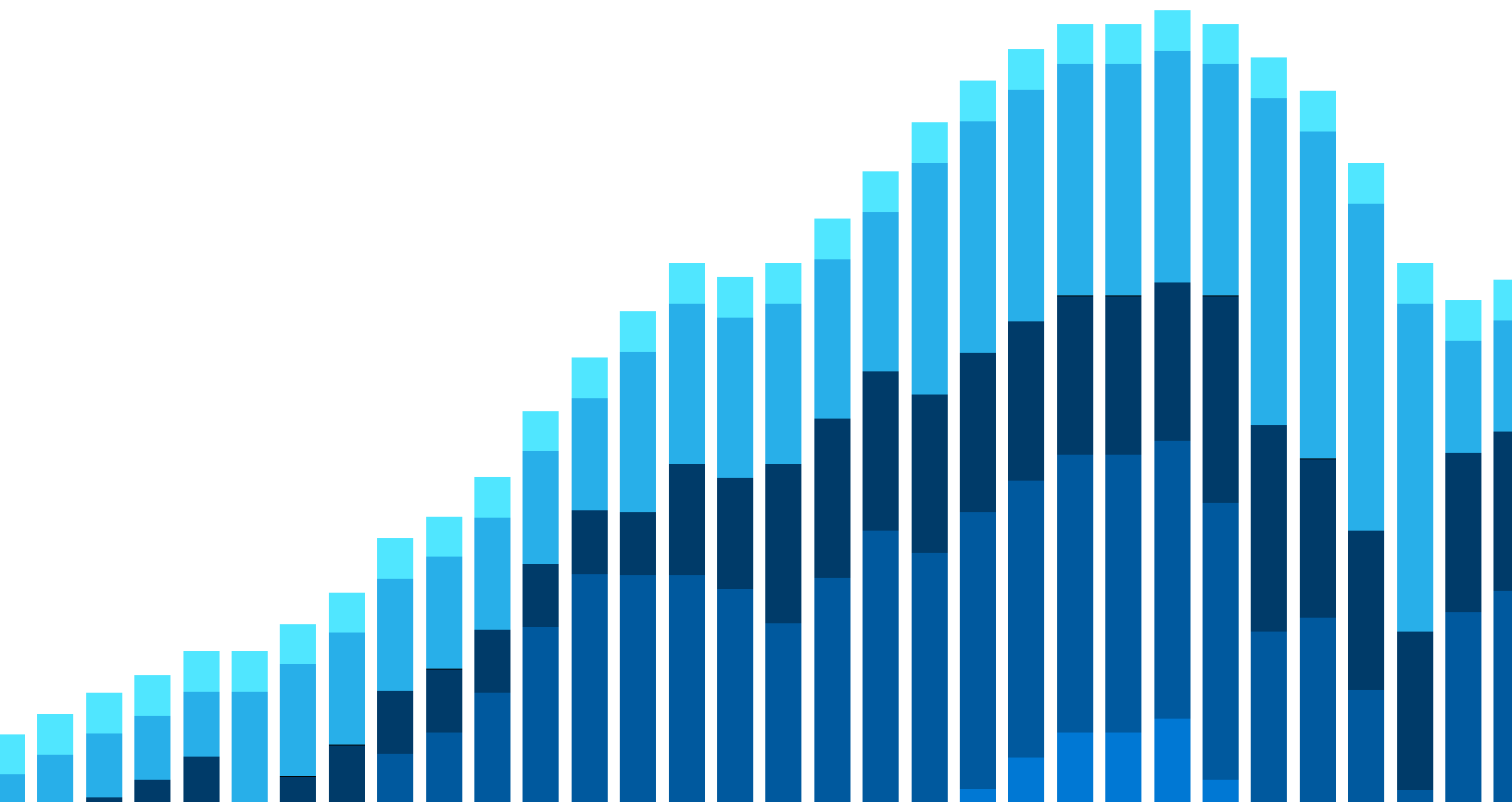
Sono l'elasticità e la scalabilità della piattaforma gli aspetti più vantaggiosi per noi, soprattutto a livello di scalabilità orizzontale. Siamo lieti di avere ADLS come provider perché si integra con Informatica e i relativi set di prodotti. Prima o poi tutte le applicazioni utilizzeranno il data lake di Azure come repository di dati e lo sceglieranno come piattaforma dati preferita per leggere e scrivere.

- David Falder, Senior Technical Specialist,  
Maersk Line



Scopri di più su come [Maersk Line](#) ha migliorato l'efficienza, la trasparenza e la velocità grazie alla migrazione a Microsoft Azure.

# Unificare i dati in un'unica piattaforma



L'aumento esponenziale dei dati che stai riscontrando è determinato dalla somma di una moltitudine di origini: database di bug, social media e dati di sensori di fabbrica contribuiscono alla creazione di volumi di dati strutturati, semistrutturati e non strutturati. Qual è il modo migliore di usare gli investimenti? La risposta sta nel combinare tutte le diverse origini dati in un'unica piattaforma a cui i dipendenti possano accedere per ottenere rapidamente tutte le informazioni necessarie per prendere le decisioni quotidiane.

Il successo aziendale comporta fusioni e acquisizioni, nuovi prodotti, commenti dei clienti ed espansione geografica con i relativi flussi, repository e silos di dati. Sfruttando anni di successi aziendali, Newell Brands e Anheuser-Busch InBev hanno consolidato i propri dati, unificando investimenti quali Tableau e Qlik, nonché i dati distribuiti a livello globale, in un unico repository.

Dopo che sono stati unificati, i dati sono pronti per essere condivisi e analizzati con l'obiettivo di promuovere il successo aziendale futuro.

### Vantaggi principali<sup>3</sup>

- Aumento dei set di dati dei clienti che possono essere gestiti in modo efficace: **10 volte**
- Granularità dei report di analisi dei dati migliorata: da **1 giorno a 15 minuti**

La quantità di dati raggiungerà i

# 44 ZB

nel 2020

1 ZB = 1.000 miliardi di GB<sup>4</sup>

<sup>3</sup> [Studio di Forrester sull'impatto economico totale.](#)

<sup>4</sup> Power BI e Azure: potenziare la business intelligence con Azure Data Services. Max Shen, Product Marketing Manager, Microsoft. Gennaio 2019.





**La piattaforma di dati digitali supportata da Data Lake e Azure Synapse Analytics offre una risposta rapida alle query su milioni di righe di dati.**

Il personale ottiene risposte immediate a domande la cui risposta in precedenza avrebbe richiesto giorni, consentendo quindi di prendere decisioni più velocemente e di ottenere risultati aziendali migliori.

- Roberto Pasquier, Senior IT Manager,  
Solution Delivery, Newell Brands



## **Il nostro modo di connetterci con i clienti è cambiato radicalmente.**

Prima bastava affiggere un annuncio su un cartellone pubblicitario e tutti quelli che passavano lo avrebbero visto. Ma ora la nostra clientela è sempre di più costituita da Millennial e nativi digitali abituati ai social media che si aspettano un'esperienza più personalizzata. Grazie all'utilizzo di sofisticate analisi dei dati, siamo in grado di stabilire una connessione personale che spicca nel mare di informazioni in cui siamo immersi ogni giorno. È un approccio molto più mirato.

- Jay Emery, Senior Director of Global IT  
Enterprise Architecture, Anheuser-Busch InBev

Anheuser-Busch InBev  
consoliderà 16 datacenter in



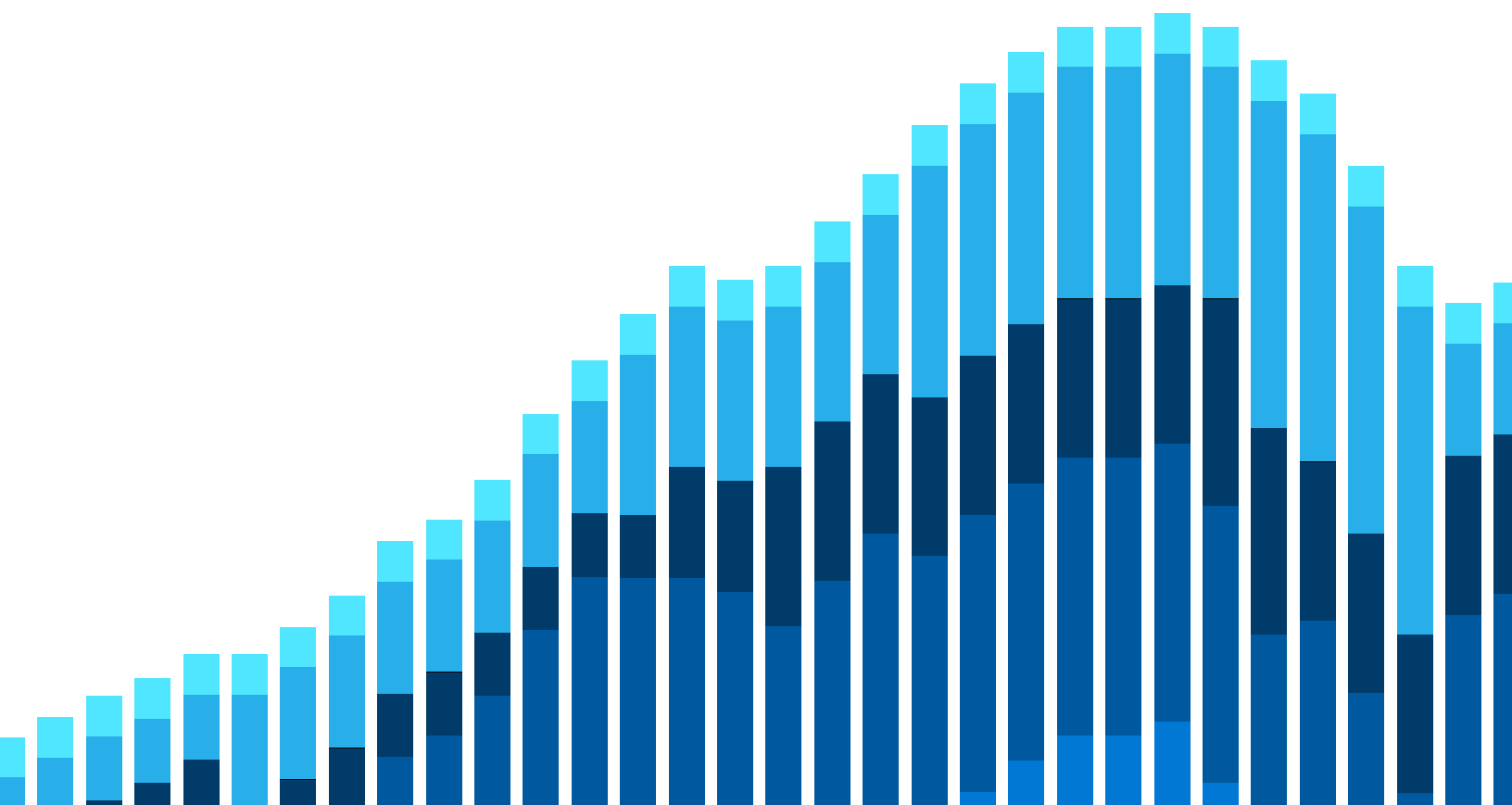
# 7 strutture dislocate in modo strategico entro il 2020<sup>5</sup>

<sup>5</sup> Anheuser-Busch InBev adotta soluzioni rivoluzionarie con Microsoft Azure. Microsoft. 23 settembre 2018. <https://customers.microsoft.com/story/ab-inbev-consumer-goods-azure>



Scopri di più su come [Newell Brands](#) e [Anheuser-Busch InBev](#) hanno unificato i propri investimenti globali consolidando i dati con Azure.

# Offrire dati approfonditi a tutti



I tuoi dipendenti hanno a disposizione tutti i dati aziendali utili per prendere le proprie decisioni? Per rendere disponibili le analisi dei dati sono necessarie funzionalità di accesso e analisi. Un unico repository di dati, protetto da autorizzazioni basate su account, abilita e accelera l'accesso ai dati. Dopo che l'accesso è stato abilitato, gli utenti possono eseguire query sui dati. Tuttavia avranno sempre la necessità di eseguire analisi dei dati volte a orientare decisioni aziendali di successo nell'intera struttura aziendale.

La tua azienda conserva i dati in uno di due modi opposti, ovvero dipendenti isolati che utilizzano Tableau o Power BI oppure professionisti di dati esperti con cicli limitati? Indipendentemente dalla maturità dei dati, la disponibilità di strumenti di accesso e analisi più ampi determina l'aumento dei dati e migliora la granularità dei report.



**Grazie a Synapse Analytics e Power BI possiamo fornire analisi dei dati self-service potenti e personalizzabili.**

Questo aiuta le persone a passare dai PDF alle visualizzazioni interattive dei dati che offrono maggiori informazioni e risposte migliori per ottimizzare i risultati aziendali.

- Anders Reinhardt, Director of Business Intelligence, Global IT, Coloplast

Coloplast, un'importante azienda nel settore dei dispositivi medici, ha reso i dati accessibili ai propri utenti finali con uno strumento di livello superiore rispetto alle soluzioni locali precedenti per consentire l'analisi in tempo reale. Ciò ha contribuito a migliorare l'analisi, promuovere l'innovazione dei prodotti basata sui dati e gestire i dati in un "modo diverso e più moderno".<sup>6</sup>

Un unico repository consente di riunire i silos di dati presenti in azienda per favorire l'innovazione dei dati aziendali, offrendo ai dipendenti le funzionalità di accesso e analisi necessarie per prendere decisioni basate sui dati.

### Vantaggi principali<sup>7</sup>

- Aumento dell'usabilità dei dati: **10%**
- Tradotto in aumento del fatturato annuo: **2,01 miliardi di USD**

<sup>6</sup> Un provider di dispositivi medici crea un patrimonio di dati Azure per qualsiasi esigenza futura. Microsoft. 8 giugno 2018. <https://customers.microsoft.com/story/coloplast-health-provider-azure>

<sup>7</sup> Basati su un'azienda Fortune 1000 media. Misurare l'impatto aziendale di dati efficaci. Anitesh Barua, Deepa Mani, Rajiv Mukherjee. <http://www.datascienceassn.org/sites/default/files/Measuring%20Business%20Impacts%20of%20Effective%20Data%20I.pdf>

<sup>8</sup> Un provider di dispositivi medici crea un patrimonio di dati Azure per qualsiasi esigenza futura. Microsoft. 8 giugno 2018. <https://customers.microsoft.com/story/coloplast-health-provider-azure>

## Coloplast ha 8 impianti di produzione e una base di clienti in

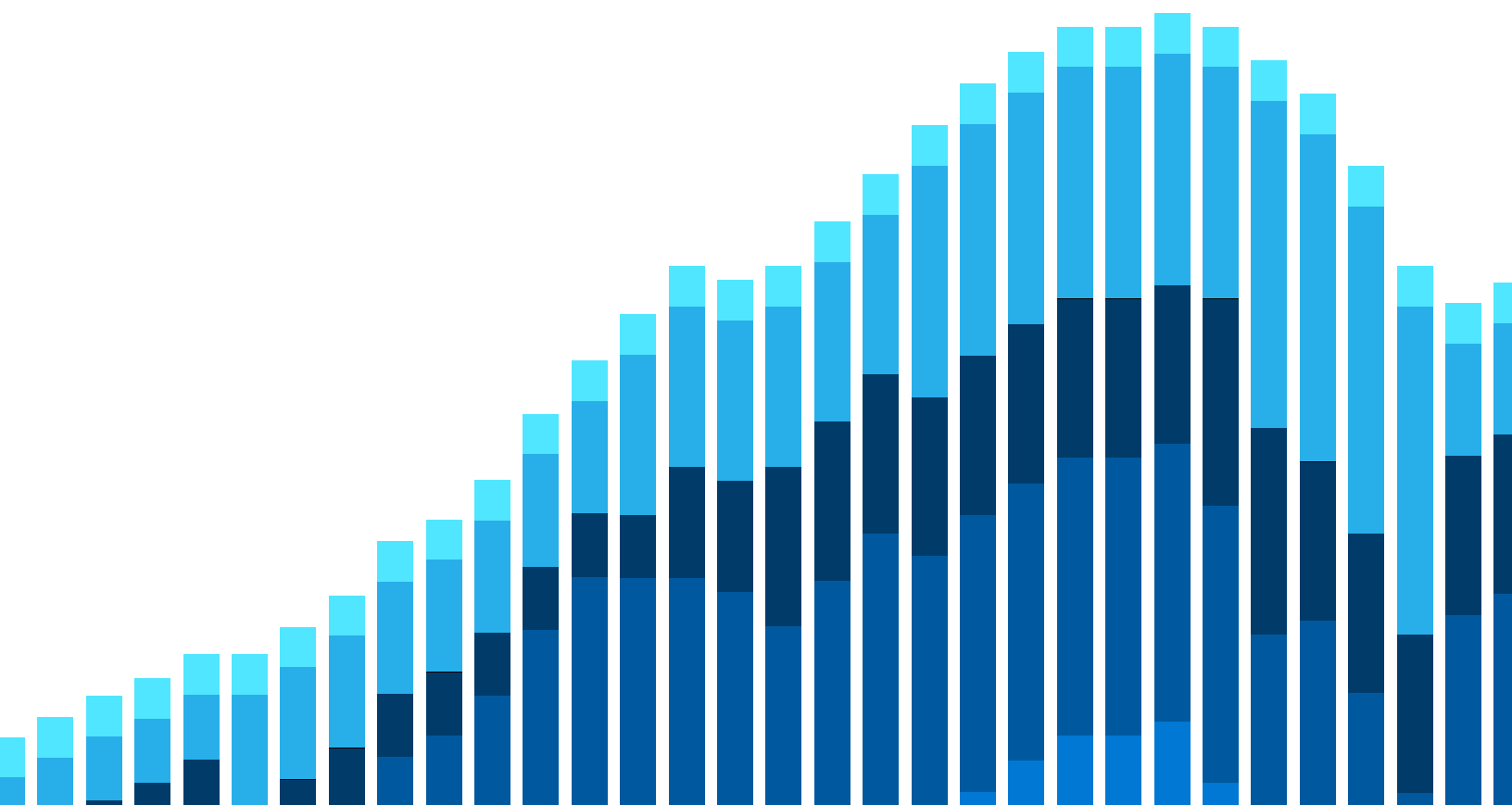
# 138 paesi<sup>8</sup>

ovvero il 70% di tutti i paesi della terra



Scopri di più su come **Coloplast** ha ottimizzato i processi decisionali migliorando l'accessibilità dei dati con Azure.

# Connettere l'analisi e la redditività dei dati

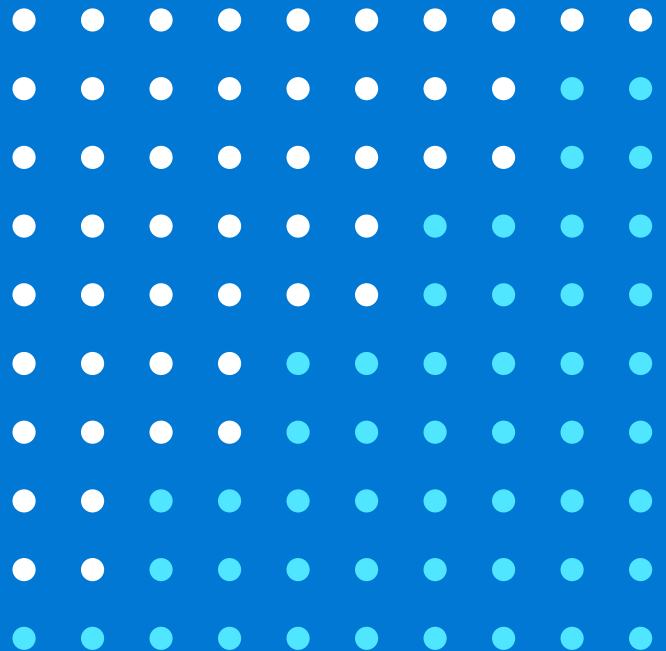


I dati sono alla base del successo aziendale. Offrendo ai dipendenti la possibilità di prendere decisioni basate su analisi empiriche, si può risparmiare denaro e incrementare il fatturato. Ad esempio, il rivenditore brasiliano Fast Shop ha fornito ai suoi venditori le informazioni più aggiornate sui prezzi degli articoli. Di conseguenza, i dipendenti dei punti vendita possono prendere decisioni in tempo reale sui prezzi.

In che modo i tuoi dipendenti possono sfruttare meglio i dati aziendali? Indipendentemente dal segmento esistono le opportunità per offrire ai dipendenti strumenti che li aiutino a prendere decisioni migliori per l'azienda.

Per rimanere competitiva, Fast Shop offre un'esperienza unica e personalizzata in ognuna delle sue

100+  
sedi fisiche<sup>9</sup>



<sup>9</sup> Rivenditore brasiliano si distingue dalla massa con una piattaforma di analisi dei dati. Microsoft. 17 luglio 2017. <https://customers.microsoft.com/story/fast-shop>



Le analisi in Azure  
sono fino a

**14 volte  
più veloci**

e costano il  
**94% in meno**

rispetto ad altri provider  
di servizi cloud<sup>10</sup>

<sup>10</sup> Le analisi in Azure sono fino a 14 volte più veloci e hanno costi del 94% inferiori rispetto ad altri provider di servizi cloud. Perché scegliere altro? Julia White, Corporate Vice President, Microsoft Azure. 7 febbraio 2019. <https://azure.microsoft.com/blog/analytics-in-azure-is-up-to-14x-faster-and-costs-94-less-than-other-cloud-providers-why-go-anywhere-else/>

<sup>11</sup> Basati su un'azienda Fortune 1000 media. Misurare l'impatto aziendale di dati efficaci. Anitesh Barua, Deepa Mani, Rajiv Mukherjee. <http://www.datascienceassn.org/sites/default/files/Measuring%20Business%20Impacts%20of%20Effective%20Data%20I.pdf>



Ho potuto inviare  
autonomamente i dati  
ad Azure e produrre  
report senza seguire  
un processo formale...

Praticamente abbiamo realizzato circa il 90% della soluzione senza l'intervento del reparto IT... La curva di apprendimento è quasi inesistente.

- Souza Lima, Data Scientist, Fast Shop

I dati fanno volare la tua azienda, ma è necessario che siano una risorsa in grado di promuovere anche risparmi o fatturato.

#### Vantaggi principali<sup>11</sup>

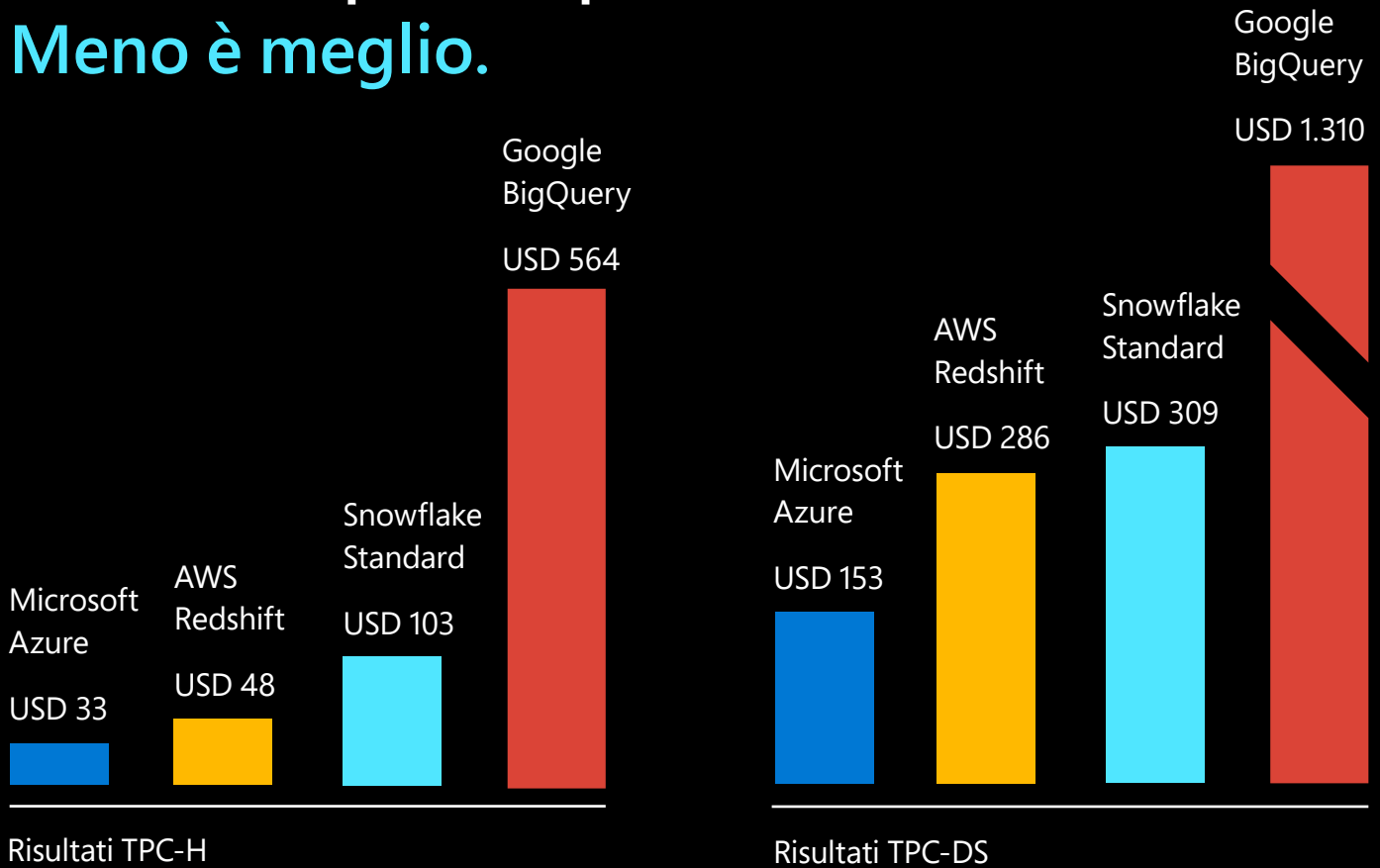
- Aumento di intelligence e accessibilità remota dei dati: **10%**
- Tradotto in aumento dell'utile netto annuo: **5,4 milioni di USD**



Scopri di più su come **Fast Shop** ha aumentato il fatturato offrendo al team di vendita informazioni approfondite basate sui dati con Azure.

Azure Synapse Analytics offre performance superiori nella maggior parte dei benchmark relativi alla velocità di query<sup>12</sup> e mostra costantemente un rapporto prezzo/performance migliore rispetto a Google BigQuery, Amazon Redshift e Snowflake Standard.

## Confronto prezzo/performance. Meno è meglio.



<sup>12</sup> Le dichiarazioni relative alla performance e al rapporto prezzo/performance sono basate sui dati di uno studio commissionato da Microsoft e condotto da GigaOm nel mese di gennaio 2019 per il report sul benchmark del GigaOm Analytics Field Test-H e nel mese di marzo 2019 per il report sul benchmark del GigaOm Analytics Field Test-DS. Le analisi in Azure risultano fino a 14 volte più veloci e hanno costi del 94% inferiori in base al benchmark del GigaOm Analytics Field Test-H e risultano fino a 12 volte più veloci e hanno costi del 73% inferiori in base al benchmark del GigaOm Analytics Field Test-DS. I dati di benchmark provengono da standard di settore riconosciuti, TPC Benchmark™ H (TPC-H) e TPC Benchmark™ DS (TPC-DS). I risultati del GigaOm Analytics Field Test sono basati su test delle performance di esecuzione di query eseguiti su 66 query simili a TPC-H per TPC-H e 309 query simili a TPC-DS, condotti da GigaOm rispettivamente a gennaio e marzo 2019. I test sono stati commissionati da Microsoft. Il rapporto prezzo/performance viene calcolato da GigaOm come metrica GigaOm Analytics Field Test-H/GigaOm Analytics Field Test-DS del costo di proprietà diviso per la query composita. I prezzi sono basati su quelli disponibili pubblicamente per gli Stati Uniti a gennaio 2019 per le query del GigaOm Analytics Field Test-H e a marzo 2019 per le query del GigaOm Analytics Field Test-DS. Le performance e i prezzi effettivi possono variare. Sia il GigaOm Analytics Field Test-H sia il GigaOm Analytics Field Test-DS provengono dai benchmark TPC-H e TPC-DS. Pertanto non sono confrontabili con i risultati dei benchmark TPC-H o TPC-DS pubblicati, in quanto il GigaOm Analytics Field Test-H e il GigaOm Analytics Field Test-DS non sono completamente conformi ai benchmark TPC-H o TPC-DS. [Sono disponibili ulteriori informazioni sui GigaOm Analytics Field Test.](#)

# Passaggi successivi

Ogni azienda utilizza i dati per prendere decisioni aziendali. Le tecnologie Microsoft consentono di ottenere dagli investimenti attuali un valore ancora maggiore per l'azienda. E con Azure come piattaforma non devi accettare compromessi in termini di sicurezza e privacy.

Che si tratti di aderire alla sicurezza aziendale, unificare più silos di dati in uno, rendere disponibile un solido motore di analisi oppure offrire funzionalità di analisi e report alle masse, Microsoft può aiutarti a raggiungere i tuoi obiettivi in materia di dati.

Scopri di più sull'impareggiabile potenza di [\*\*Azure Synapse Analytics\*\*](#) e sulla sua [\*\*integrazione nativa con Power BI\*\*](#)

[\*\*Inizia con 12 mesi di servizi gratuiti\*\*](#)

[\*\*Entra in contatto con uno specialista delle vendite di Azure per informazioni su prezzi, best practice di analisi, configurazione di un modello di verifica e altro ancora\*\*](#)

[\*\*Scopri perché i clienti scelgono Azure per le analisi\*\*](#)